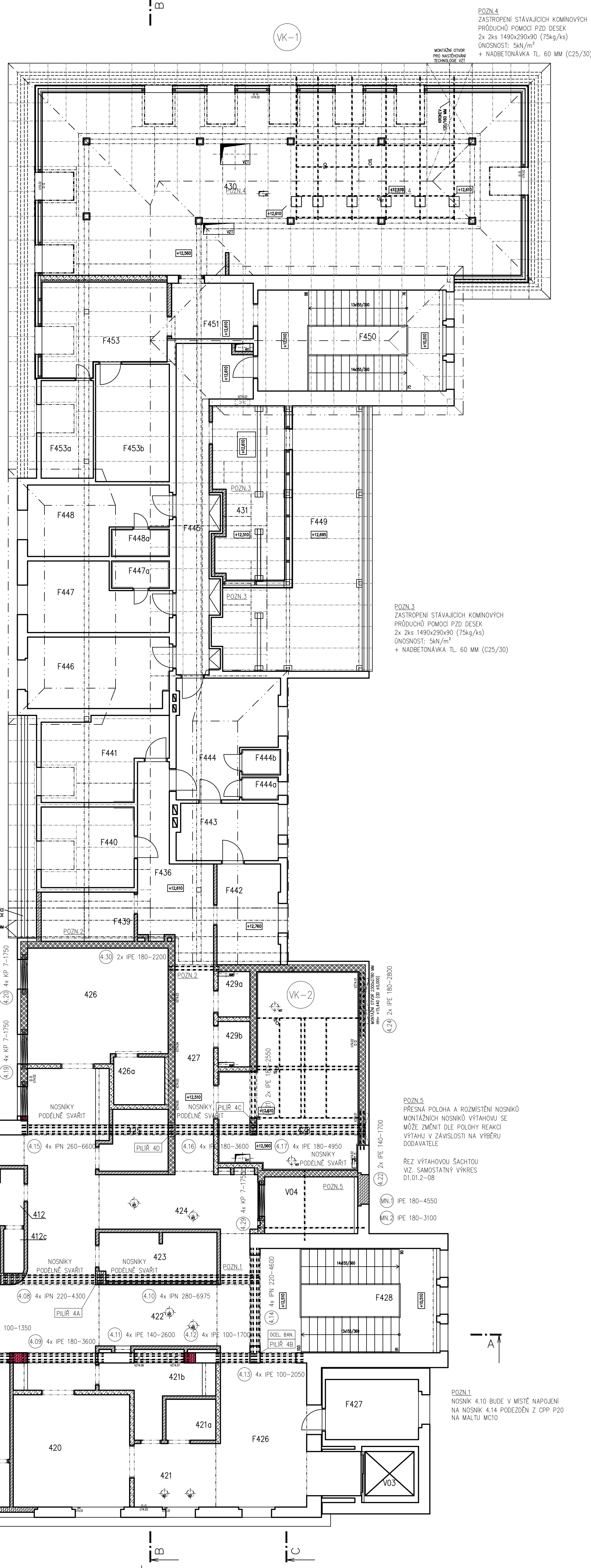



OCELOVÁ KČE VYNÁŠEJÍCÍ JEDNOTKY VZT
 NOSNÍKY HEB 140 PODEZDĚNÝ Z CPP
 DO VÝŠKY CCA 50 MM NAD NOVOU KČI PODLAH
 NUTNÉ ODSOUHLASENÍ DLE SKUTEČNÉHO STAVU



| | | |
|---|---|---|
| ZPRACOVATEL DÍLČÍ ČÁSTI: PENTA PROJEKT s.r.o., Městká 12, 586 01 Jihlava VEDOUcí PROJEKTANT VYPRACOVATEL KONTROLÓVATEL ING. ARCH. J. HOMOLKA, CSc. ING. MAREK SCHWARZ ING. MAREK SCHWARZ | |  Městká 12, 586 01, Jihlava tel: +420 563 321 481-4, fax: +420 563 321 551 |
| GENÉRALNÍ PROJEKTANT: PENTA PROJEKT s.r.o., Městká 12, 586 01 Jihlava VEDOUcí PROJEKTANT HLAVNÍ NÁVRHÝVÝKRES ING. ARCH. JAROMÍR HOMOLKA, CSc. ING. ALEŠ PRŮSKY | |  Městká 12, 586 01, Jihlava tel: +420 563 321 481-4, fax: +420 563 321 551 |
| INVESTOR: Krajská zdravotní a.s., Sociální péče 12A, 401 13 Ostř. nad Labem NÁZEV AKCE: | | |
| MODERNIZACE GYNEKOLOGICKO-PORODNICKÉHO ODDĚLENÍ PORODNICE – ŠESTIMĚSÍČNÍ KRAJSKÁ ZDRAVOTNÍ a.s. – NEMOCNICE TEPLICE o.z. | | |
| VÝKRES | STAVEBNÍ OPRAVY NOSNÝCH KONSTRUKČÍ 4.NP | FORMÁT 12x A4 DATUM 3. 6. 2020 SPSŘENÍ ČÍSLO 16-20-21 MĚŘÍTKO 1 : 100 D. VÝKRESU 1:1 |